

スーパーシャトル



スクラップ自動分離機能を搭載し
少人化を実現

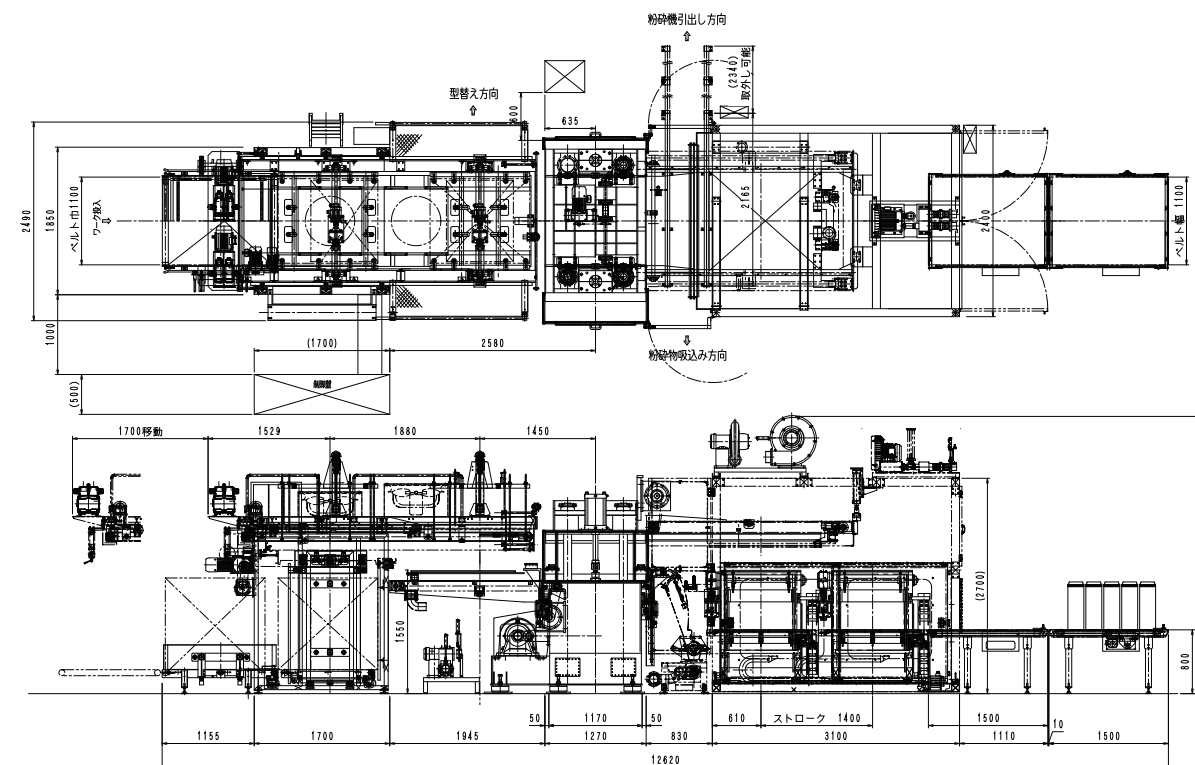
型 式	TCP-1100 × 1200-75T
原反幅	MAX1060(幅) × 1150(送)mm MIN1020(幅) × 820(送)mm
カット寸法	MAX1000(幅) × 1100(送)mm MIN940(幅) × 770(送)mm
成形品高さ	MAX80mm
圧盤上下ストローク	20~150mm
ハイト調整量	100mm
オープンハイト	MAX300
シャットハイト	MAX150 MIN50
加圧能力	750kN
機械重量	13,000kg(トグルプレス本体)

- お客様のニーズに合わせた機械をご提案（オーダーメイド）
- 製品集積リフターを2台使用し、製品払出時間ロス無くす事により生産性向上を実現
- 製品とスクラップを自動分離し、スクラップは粉碎機へ、製品は集積テーブルに積重ね
- 1枚検品を行う場合の1枚払出機能も搭載
- 製品取出しセンサーを搭載する事で枚数不足を未然に防止
- トムソン刃を利用した全面抜きにする事で、粉やヒゲの発生を最小限に抑制
- トムソン刃を使用するため、金型のコスト削減に貢献
- 高速裁断モードで3秒台の裁断サイクルを実現
- 裁断機本体はトグル式・油圧式の2機種でご提案
- TOKO標準の安全装置に加え、ご希望に沿った安全装置を製作可能
- TOKOは自社設計・自社製作により、迅速なアフター対応を実現

オプション

吸着ミス確認センサー	供給ベルト自動式(列移動)	粉碎機
供給ベルト自動式(列移動)	電動正直台	パターン記憶 500
ハイト調整量 120mm	静電除去装置	

オフライン



インライン

