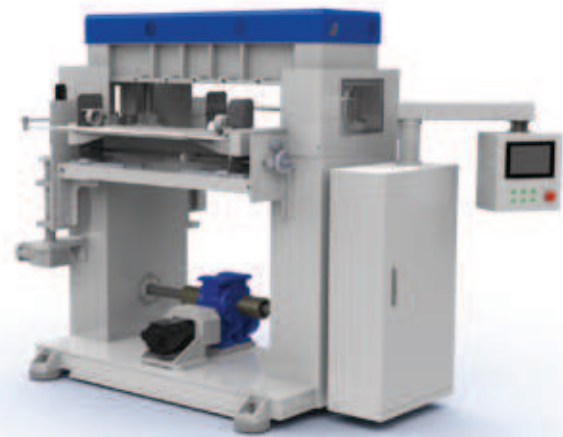


# トリミングプレス



静音  
高剛性  
低振動設計

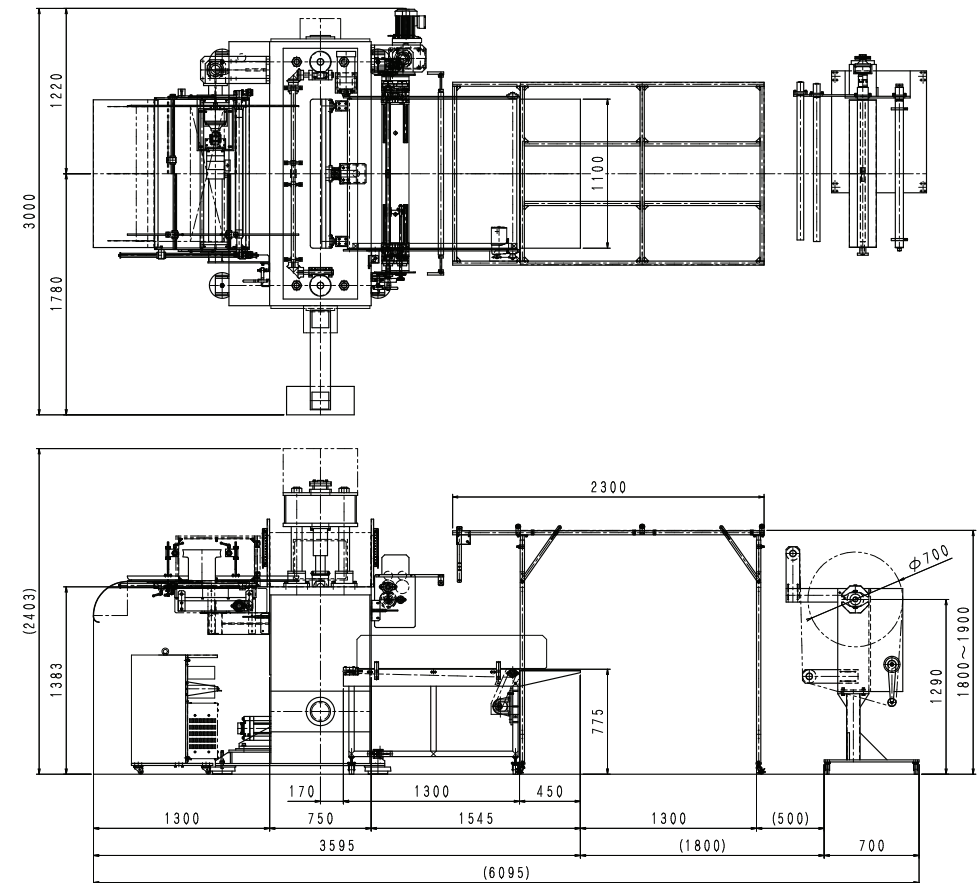
型式	TLP-1000	TLPS-1000	TLP-800
原反幅	MAX1100~MIN600mm	MAX1100~MIN600mm	MAX 860~MIN600mm
カット寸法	MAX1060(幅)×320(送)mm	MAX1060(幅)×320(送)mm	MAX800(幅)×320(送)mm
上盤抜穴寸法	1100(幅)×150(送)mm	1100(幅)×150(送)mm	800(幅)×150(送)mm
下盤抜穴寸法	1080(幅)×340(送)mm	1080(幅)×340(送)mm	820(幅)×340(送)mm
製品高さ	MAX100mm	MAX100mm	MAX100mm
圧盤ストローク	160mm	150mm	160mm
圧盤ストローク数	MAX120SPM(ドライ運転時)	MAX120SPM(ドライ運転時)	MAX120SPM(ドライ運転時)
加圧能力	公称50kN 能力発生位置(下死点上)3mm	公称100kN 能力発生位置(下死点上)3mm	公称50kN 能力発生位置(下死点上)3mm
シャットハイト	MAX285mm MIN150mm	MAX285mm MIN150mm	MAX285mm MIN150mm
ハイト調整量	135mm	135mm	135mm
機械重量	約5,000kg	約8,000kg	約4,500kg

- お客様のニーズに合わせた機械をご提案（オーダーメイド）
- 高速サイクルよりも安定裁断に重きを置いた設計
- 静音設計により作業環境の改善
- 圧盤上下ガイドに4本柱＋リニアガイドを搭載する事で安定裁断を実現
- 入側・出側の両方に水平アオリ装置を搭載可能
- 製品反転装置を設置する事で正転・反転時でも機械を180度回す事無く生産可能
- 金型交換方法はお客様の条件に合う方法をご提案（横方向・流れ方向からの型替）  
※安全でスムーズな金型交換方法をご提案
- クランクの左右位相ズレ検知を標準搭載（金型破損防止機構）
- ロックアウト2連抜き仕様を搭載可能
- TOKO標準の安全装置に加え、ご希望に沿った安全装置を製作可能
- TOKOは自社設計・自社製作により、迅速なアフター対応を実現

## オプション

製品反転装置	横型替タイプ	水平アオリ
型替用キャリアパー	金型台車	サブベース
スクラップワインダー	クランク位相検知	ロックアウト2連抜き
ストローク 200mm	入側送りローラ	静電除去装置
欠点ラベル検知装置	スクラップ通紙架台	

## TLP-1000



## TLPS-1000 反転付き

